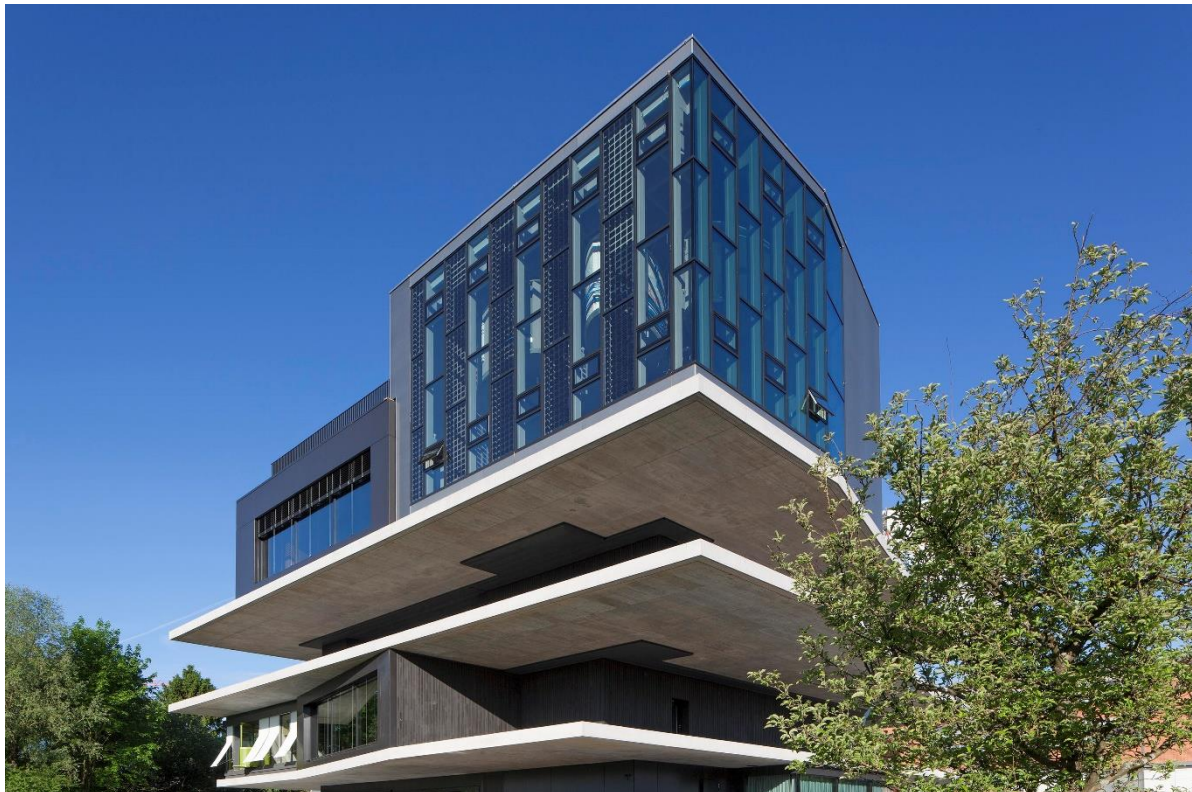


**Neubau**  
NEST Dübendorf



### Projektbeschreibung

Unsere Pfosten-Riegel Konstruktion wurde mit 3- und 4-fach Verglasungen und teils mit Photovoltaikzellen ausgeführt. Die Klappfenster in den Varianten handbedient und motorisiert ermöglichen effizientes Lüften bei optisch ansprechender Verarbeitung.

Anmerkung: Das Akronym NEST ist eine Abkürzung von Next Evolution in Sustainable Building Technologies. Unter [www.empa.ch](http://www.empa.ch) sind viele interessante Infos zu diesem Projekt verfügbar.

Ausführungsjahr: 2017

Auftragssumme: SFr. 140'000.-

Kontaktperson: Wenger Fenster AG, Markus Wenger, 033 359 82 85

### Architekt:

Dransfeld Architekten, Ermatingen

### Foto:

Ernst Schweizer AG, Metallbau



### Wenger Fenster AG

Chrümigstr. 32 · 3752 Wimmis

Telefon 033 359 82 82 · Fax 033 359 82 83

[www.wenger-fenster.ch](http://www.wenger-fenster.ch) · [info@wenger-fenster.ch](mailto:info@wenger-fenster.ch)