



**Sonderelemente**

**wenger**   
**fenster**



## Individuell und (fast) grenzenlos.

Unsere grosse Palette erprobter Konstruktionen und Standardprodukte hat sich in vielen Jahren unzählige Male bewährt. Jedoch gibt es immer wieder Situationen, die spezielle Lösungen und Zusatzfunktionen erfordern. Hier kommen uns das Wissen und die Erfahrung aus mehreren Generationen Fensterbau ebenso zugute wie die Fähigkeit zur Innovation. Für unsere Kundinnen und Kunden gehen wir neue Wege und finden optimale Lösungen für spezielle Wünsche und Anforderungen.

### windura classic

Perfekt für Fronten und Fassaden.

Ob raumhohe Festverglasungen, anspruchsvolle Fensterbänder oder fassadenbündige Konstruktionen: Das Fenster- und Fassaden-System ist vielseitig einsetzbar. Aufgrund seines grossen Profilsortiments eignet es sich für Wohn- und Gewerbeobjekte im modernen oder klassischen Baustil. Die Materialkombination von Holz und Metall garantiert Wohnkomfort und Langlebigkeit.

### Lucido®-Modulfassade

Die Vollendung der Gebäudehülle.

Mit dem System der transparenten Wärmedämmung können Fassaden dünnwandiger gute Isolationswerte erreichen. Die glatte Lucido®-Glasfassade ist das gelungene Ergebnis einer Zusammenarbeit zwischen der Lucido Solar AG und der Wenger Fenster AG. Sie eignet sich für Neu- und Umbauten, wirkt sehr elegant und benötigt praktisch keinen Unterhalt. Sie sammelt und verteilt die Sonnenenergie im winterlichen Tagesablauf und sorgt im Sommer für Abkühlung. Weitere Infos auf Anfrage.

### Brandschutzfenster

Sicher ist sicher.

FFF Brandschutzfenster können in Holz- und Holz-Metall mit diversen Fenstersystemen hergestellt werden. Der FFF hat ein System von EI30 Brandschutzfenstern entwickelt, welches durch freie Kombination verschiedener, freigegebener Komponenten sehr universell einsetzbar ist.

### Pfosten Riegel

Einfach, schlank und formschön.

Dieses einfache, schlanke und formschöne Verglasungssystem eignet sich für Glasfassaden über mehrere Stockwerke. Es überzeugt mit Hochleistungsisoliergläsern und kleinstmöglichen Wärmebrücken. Fenster und Türen sind integrierbar; die Metallabdeckung aussen sorgt für farbliche Vielfalt und Wegfall des Unterhalts.

### Schwingflügel Fenster

Die elegante Sonderlösung.

Die Aufhängung des Fensterflügels im Fensterrahmen erfolgt mittig, sodass das Fenster um diesen Angelpunkt gedreht und so geöffnet werden kann.

### Klappfenster

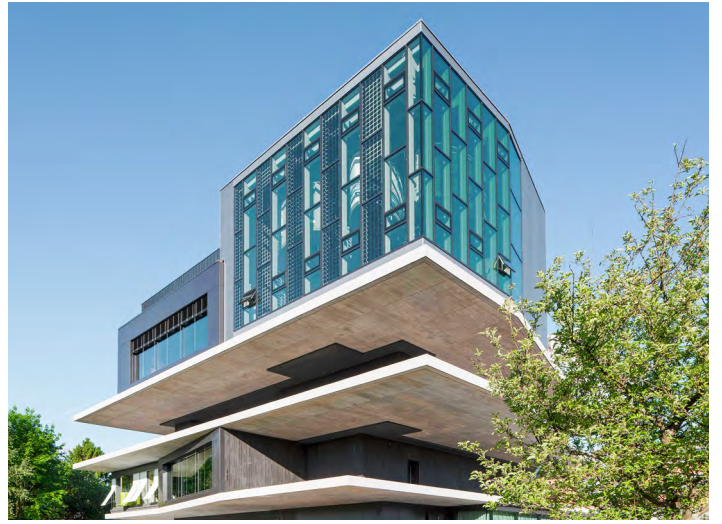
Anders als die anderen.

Unser Klappfenster ist mit speziellen Scheren versehen und in den Versionen nach innen oder nach aussen öffnend erhältlich. Das Spezielle daran ist, dass sich dieses Fenster nicht wie ein normales Kippfenster oben, sondern unten öffnet. Die Öffnungswinkel sind dabei in der Regel grösser als bei Kippfenstern; jedoch sind auch diesen Elementen Grenzen bei Grösse und Gewicht gesetzt.

### Weitere Produkte auf Anfrage

Es geht (fast) alles.

Wir verfügen über das Know-how, die Erfahrung und die Infrastruktur für die Planung und Herstellung von Produkten und Konstruktionen, die hier nicht erwähnt sind. Haben Sie ein spezielles Anliegen? Fragen Sie uns – wir nehmen Herausforderungen gerne an und entwickeln für Sie eine individuelle Lösung!





## Weitere Produkte

- > **Eiger Fenster**  
Eiger, Pollux
- > **Niesen Fenster**  
Niesen, Kombi
- > **Eingangstüren**  
Rahmentüre Holz und Holz-Metall,  
Rahmentüre aussenöffnend,  
gestemmte Holztür
- > **Schiebeelemente**  
HST Holz-Metall, HST Holz,  
Parallelschiebe-Spaltlüft-Tür (PSS),  
Faltschiebetür (FS)
- > **Dachfenster**  
Dachfenster für Photovoltaikanlagen,  
Dachfenster individuell



### Wenger Fenster AG

Chrümigstrasse 32 · 3752 Wimmis

Telefon 033 359 82 82

[www.wenger-fenster.ch](http://www.wenger-fenster.ch) · [info@wenger-fenster.ch](mailto:info@wenger-fenster.ch)

