

PV-Montagesystem Indach Solrif® von Schweizer mit Dachfenster.

Für die Integration von Photovoltaik-Anlagen in Schrägdächer ist das Indach-Montagesystem Solrif® ideal. Mit dem flächenbündigen Dachfenster von Wenger für Solrif® können neu auch technisch und ästhetisch überzeugende Lösungen realisiert werden, welche die gleichzeitige Nutzung der Sonnenenergie für Strom und Beleuchtung der Dachräume ermöglichen.

Das Dachfenster von Wenger für Solrif® ist auf das Format des PV-Moduls angepasst. Es lassen sich so ein oder gar mehrere Fenster im Raster des PV-Modulfelds integrieren. Flächenbündig eingebaut, ist das Dachfenster kaum sichtbar. Da es ohne umlaufende Rahmen und Überhöhungen auskommt, ist auch die Selbstreinigung wie bei einem Solrif®-PV-Modul sichergestellt. Das Dachfenster kann wahlweise mit Innenbeschattung

oder verschiedenen Innenfutter-Varianten ausgeführt werden. Mit dem neuen Dachfenster von Wenger bietet Schweizer Lösungen, die sich ideal mit dem aktuellen Sortiment an gerahmten Solrif®-Modulen kombinieren lassen.



PV-Montagesystem Indach Solrif® mit integriertem Dachfenster:

Die innovative, flächenbündige Lösung.

Technische Daten

Wenger-Dachfenster für Photovoltaik-Indachsystem Solrif®

- Typ Wenger Fenster: Solrif®-Sunpower, bzw. Solrif®-CNPV
- Innen: Holz weiss RAL 9016, Naturholz oder andere Farben möglich
- Aussen: Glas mit Randbeschichtung schwarz
- Fenstergriff: Alu-Drehgriff
- Glasart: 3-fach-Glas, aussen und Mitte ESG, innen VSG
- Isolation: $U_G = 0,6^{1)}$, $U_F = 1,5$, $U_{LIN} = 0,043$, $U_W = 0,87 \text{ W/m}^2\text{K}$
- Einstrahlung: g-Wert = 37 %
- Lichttransmission T_L : 63 %

¹⁾ U_G -Wert bei lotrechtem Einbau berechnet, je nach Einbauwinkel kann dieser Wert bis zu $0,2 \text{ W/m}^2\text{K}$ ansteigen.

Futterlicht

| | |
|----------------|-------------|
| Sunpower, CNPV | 1300/600 mm |
|----------------|-------------|

Rahmenlicht

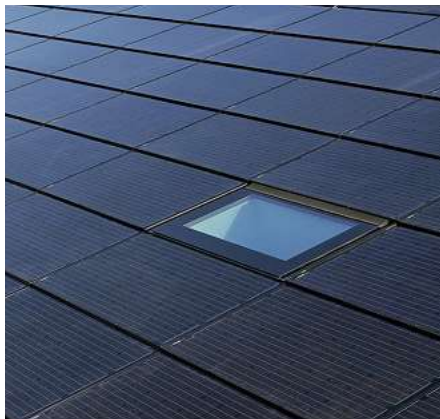
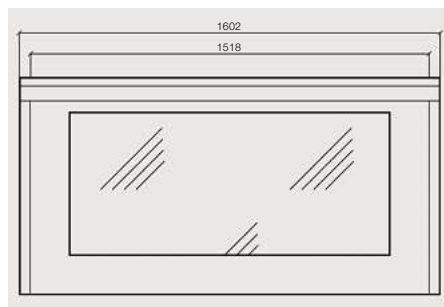
| | |
|----------------|-------------|
| Sunpower, CNPV | 1280/580 mm |
|----------------|-------------|

Glaslicht

| | |
|----------------|-------------|
| Sunpower, CNPV | 1200/500 mm |
|----------------|-------------|

Optionen

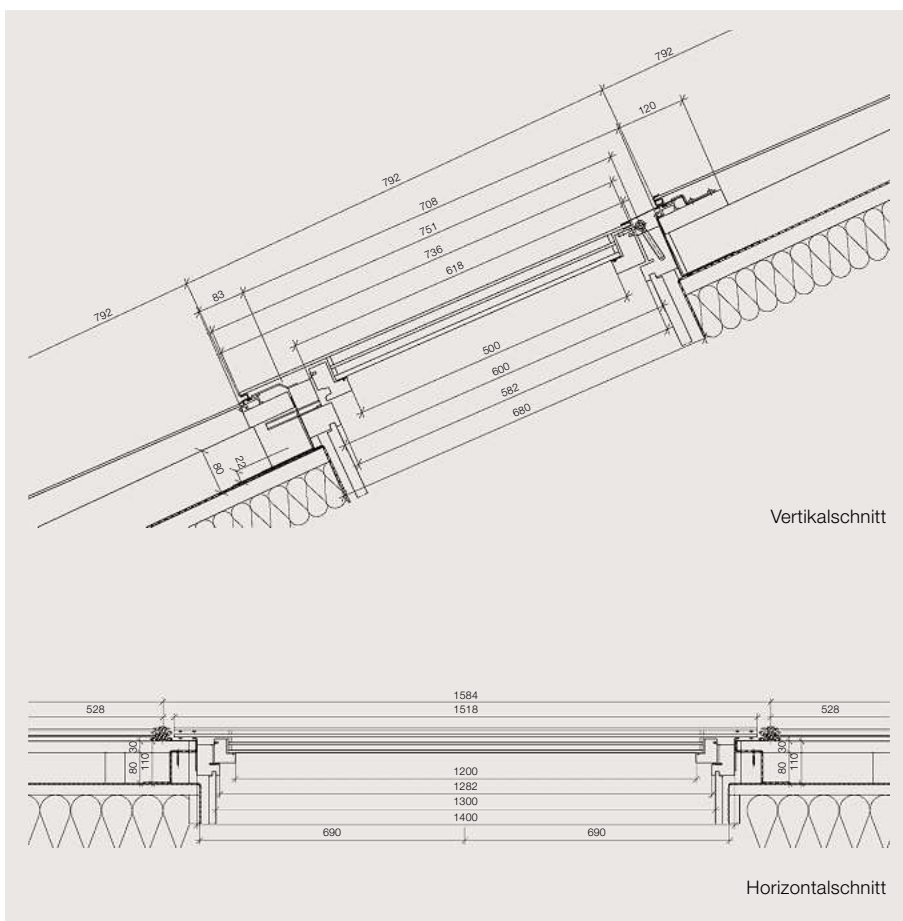
- Innenverschattung
- Elektrischer Antrieb
- RWA-Antrieb für Rauchabzug
- Aussenverschattung
- Weitere Optionen auf Anfrage



Flächenbündige Aussenansicht von PV-Modulen und Dachfenster.



Blick von innen durch das geöffnete Dachfenster.



Das Dachfenster Wenger entwickelte die Firma Wenger Fenster AG in Zusammenarbeit mit Schweizer. Das langjährige Know-how des 1932 gegründeten Fensterbauers in Wimmis floss vollumfänglich in die Entwicklung des Dachfensters ein und begründete dessen Erfolg.

Der Vertrieb des Dachfensters erfolgt direkt über die Firma Wenger.

www.wenger-fenster.ch



Ernst Schweizer AG, Metallbau
CH-8908 Hedingen
Telefon +41 44 763 61 11
Telefax +41 44 763 61 19
www.schweizer-metallbau.ch

Bern, Biel, Chur,
Lausanne, Luzern,
Möhl, Solothurn,
St. Gallen, Zürich

Fassaden
Holz/Metall-Systeme
Fenster und Türen

Briefkästen und Fertigteile
Sonnenenergie-Systeme
Beratung und Service



Drucksache
No. 21/13/0028 - www.myclimate.ch
© myclimate - The Climate Partner